

# 전기차 배터리 실시간 이상 징후 알림 WattSafe

모든 이상징후가 화재로 이어지는 것은 아니지만,  
화재가 나는 경우에는 그 전에 전조 증상이  
수개월 전 또는 수일 전에는 반드시 나타납니다.

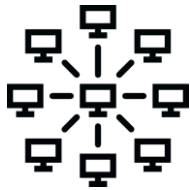


## WattSafe 서비스란?

### 배터리 이상 징후 감지 및 안전 알림 서비스

WattSafe는 전기차 배터리의 안전을 최우선으로 하는 스마트 솔루션입니다.

WattBox(OBD)를 통해 데이터를 실시간 수집하여 배터리 상태를 분석, 모니터링 하기 때문에 배터리의 이상 징후를 사전에 감지하고 알림을 보낼 수 있습니다.



실시간 데이터 분석



실시간 배터리 모니터링



이상 징후 안전 알림



'WattSafe'는 사용자가 쉽게 접근할 수 있는 모바일 애플리케이션을 통해 제공되며, WattBox(OBD) 장치를 차량에 설치하여 데이터를 수집합니다.

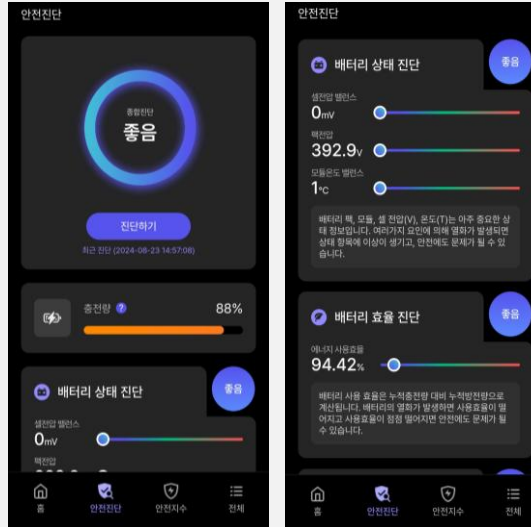


## ① 메인 화면



- ㉠ 알림영역
- ㉡ 배터리상태
- ㉢ 배터리진단
- ㉣ 안전지수
- ㉤ 운행 충전 영역
- ㉥ 메뉴 영역

## ② 안전 진단



- ㉠ 진단영역
- ㉡ 배터리상태 진단영역
- ㉢ 배터리 효율 진단 영역
- ㉣ 배터리 사용성 진단 영역

## ③ 안전 지수



- ㉠ 안전지수
- ㉡ 일별 안전지수 추이

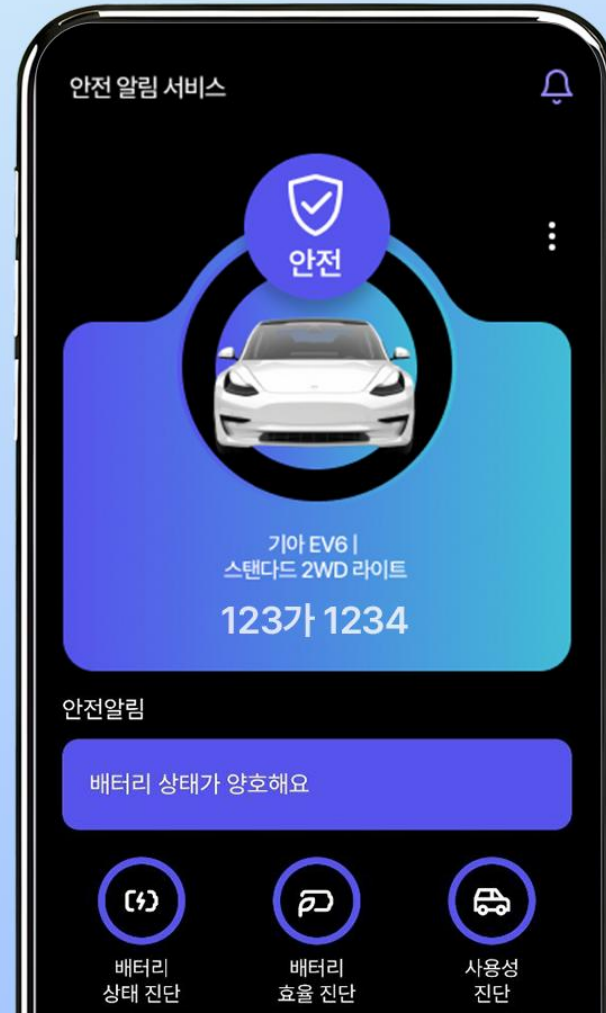


## 배터리 이상 징후 알림

배터리 상태에 이상 징후가 발생했을 경우,  
실시간 **시스템이 감지하여 즉시 앱 푸시 알림, 문자 메시지 등**  
알림을 즉각적으로 받을 수 있습니다.

종합 정보 제공

## 배터리 이상징후 알림

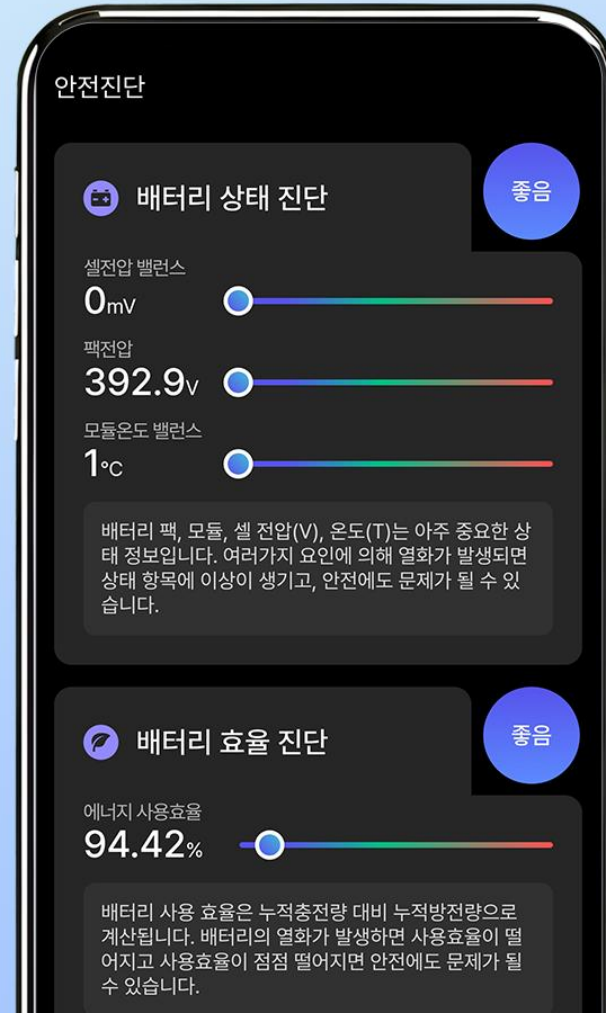


## 실시간 배터리 상태 진단

배터리의 상태를 실시간으로 모니터링하고, 에너지 효율과 사용 패턴 (주행 거리, 급 가속 횟수 등)을 **종합적으로 분석하여 배터리의 안전을 진단**합니다. 운전자는 이 기능을 통해 원격으로 실시간 배터리 상태를 진단할 수 있습니다.

## 안전진단 평가

# 실시간 배터리 상태 진단

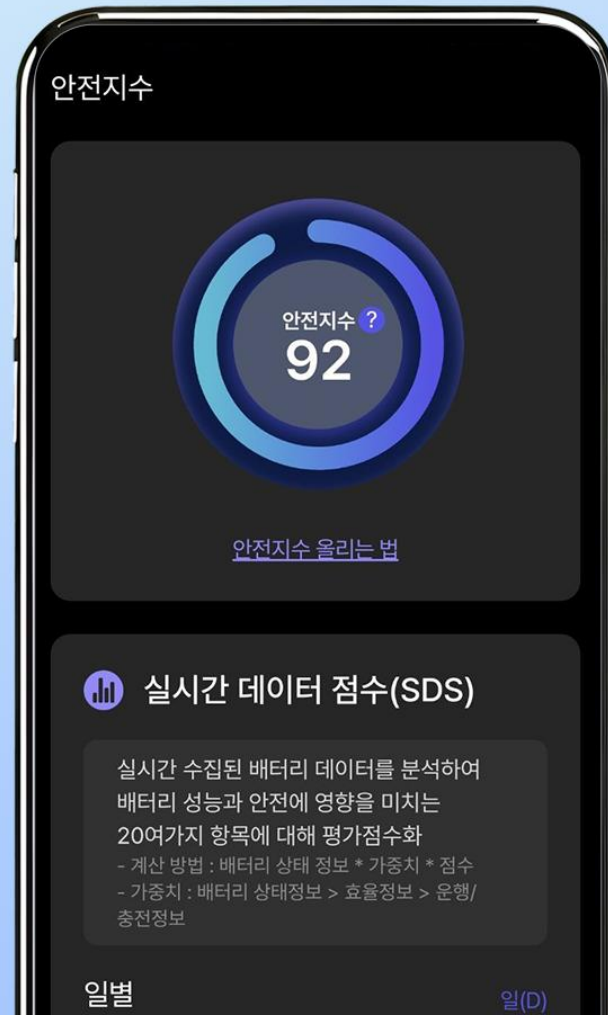


## 실시간/이력 데이터 정보 제공

AI 알고리즘을 활용하여 배터리의 실시간 데이터와 과거 운영 및 충전 이력 데이터를 분석한 후, 안전 상태를 평가하여 맞춤형 안전 지수를 운전자에게 제공합니다.

안전지수 확인

## 실시간/이력 데이터 정보 제공



## 서비스 지원 차종

## 1. 현대

아이오닉 EV 2016 ~ 2019년식  
 더 뉴 아이오닉EV 2020 ~ 2021년식  
 아이오닉5 2022 ~ 2024년식  
 더 뉴 아이오닉5 2024~2026년식  
 아이오닉6 2023 ~ 2024년식  
 더 뉴 아이오닉6 2026년식  
 코나 EV 2019 ~ 2021년식  
 디올뉴 코나 EV 2023 ~ 2026년식  
 포터2 EV 2020 ~ 2023년식  
 캐스퍼 EV 2025 ~ 2026년식  
 아이오닉9 2025 ~ 2026년식

## 2. 기아

니로 EV(DE) 2019 ~ 2024년식  
 니로 EV(SG2) 2023 ~ 2025년식  
 봉고3 EV 2020 ~ 2026년식  
 쏘울 EV 2015 ~ 2019년식  
 쏘울 EV 부스터 2019 ~ 2021년식  
 EV3 2025 ~ 2026년식  
 EV6 2022 ~ 2024년식  
 EV6 GT 2022 ~ 2024년식  
 더 뉴 EV6 2024~2026년식  
 더 뉴 EV6 GT 2024 ~ 2026년식  
 EV9 2024 ~ 2025년식  
 레이 EV 2024 ~ 2026년식  
 EV4 2026년식

## 3. 제네시스

GV60 EV 2022 ~ 2025년식  
 GV70 EV 2022 ~ 2026년식

## 4. 테슬라

모델3 2021 ~ 2023년식  
 모델Y 2023년식

## 5. BMW

i4 2022 ~ 2025년식  
 i5 2024 ~ 2026년식  
 i7 2023 ~ 2026년식  
 iX3 2022 ~ 2025년식

## 6. 폭스바겐


ID.4 2022 ~ 2026년식

- 보유하신 차량이 서비스 지원 차종에 해당해야 합니다. (자동차등록증의 형식 및 연식(모델연도) 기준으로 확인 필요)
- 차량에 호환되는 WattBox를 설치한 경우만 차량정보 관련 서비스를 이용할 수 있습니다.
- 만 19세 미만의 경우 서비스 가입이 제한됩니다.





 [cs@pmgrow.co.kr](mailto:cs@pmgrow.co.kr)

 02-6207-2554